

OMRON

Model E3ZM-B PHOTOELECTRIC SENSOR

INSTRUCTION SHEET

NOTICE:

This is a class A product. In a domestic environment this product may cause radio interference in which case the user may be required to adequate measures.

TRACEABILITY INFORMATION:

Representative in EU Omron Europe B.V. Carl-Benz-Str. 4 71154 Nuffingen Germany



© OMRON Corporation 2007-2013 All Rights Reserved.

PRECAUTION ON SAFETY

Meanings of Signal Words

CAUTION Indicates a potentially hazardous situation which, if not avoided, may result in minor or moderate injury or in property damage.

Alert statements in this Manual

CAUTION

Do not use it exceeding the rated voltage. There is a possibility of failure and fire.

Do not connect sensor to AC power supply. Risk of explosion.

Do not jet the high pressure water concentrating on one place when washing the product, because it might damage of parts and deteriorate the degree of protection.

OMRON

形 E3ZM-B

光电センサ

取扱説明書

このたびは、本製品をお買い上げいただきまして、まことにありがとうございます。ご使用に際しては、次の内容をお守りください。

安全上のご注意

警告記号の意味

注意 正しい取扱いをしなければ、この危険のために時に軽傷・中程度の障害を負ったり、あるいは物的損害を受ける恐れがあります。

警告表示

注意

故障や発火の恐れがあります。定格電圧を越えて使用しないでください。

破裂の恐れがあります。AC電源では絶対に使用しないでください。

部品の破損や保護構造の劣化の恐れがあります。洗浄時に高圧水を1箇所に集中して噴射することはありません。

PRECAUTIONS FOR SAFE USE

- Be sure to follow the safety precautions below for added safety. (1) Use environment Do not use the sensor under the environment with explosive or ignition gas.

PRECAUTIONS FOR CORRECT USE

- (1) Do not use the product under the following conditions. ① In the place exposed to the direct sunlight. ② In the place where humidity is high and condensation may occur.

RATING PERFORMANCE

Table with 2 columns: Detection system, Type, Sensing object, etc. and their corresponding specifications for E3ZM-B61/B66, E3ZM-B61T/B66T, etc.

- (Note) 1. There is a possibility that the glass plate and the like do not attenuate enough the light. In the below cases, please confirm the operation under the using environment.

安全上の要点

- 以下に示すような項目は安全を確保の上で必要なことですので必ず守ってください。 (1) 使用環境について 爆発性ガス、引火性ガスのあるところでは使用しないでください。

使用上の注意

- (1) 下記の設置場所では使用しないでください。 ① 直射日光がある場所 ② 湿度が高く、結露する恐れがある場所 ③ 腐食性ガスのある場所

定格・性能

Table with 2 columns: Item (e.g., Output type, Form, Output object) and Specification (e.g., Retro-reflective type, E3ZM-B61/B66, Pet bottle).

- (注) 1. ガラス板のような検出物体では十分に受光レベルが減少しない可能性があります。 次のような場合には、必ず動作環境下で十分な動作確認の上、ご使用下さい。

MOUNTING



OPERATION PROCEDURE (except E3ZM-B□□T)

\*The teaching LED (red) of the shipped sensor blinks slowly to show the teaching unprocessing. This is not abnormal. Please execute the teaching below.

1. Place the sensor and reflector at the specified position. Do not put the PET bottle. Then press teaching button for two seconds or more.

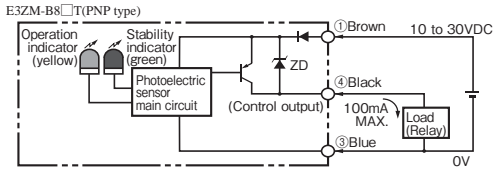
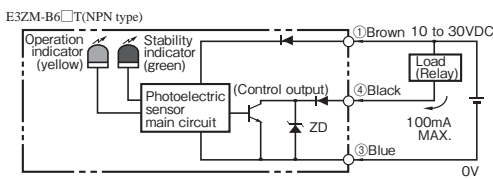
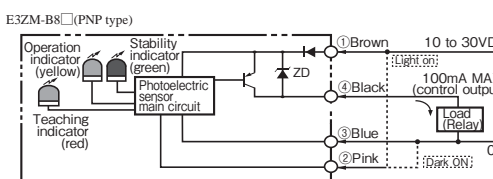
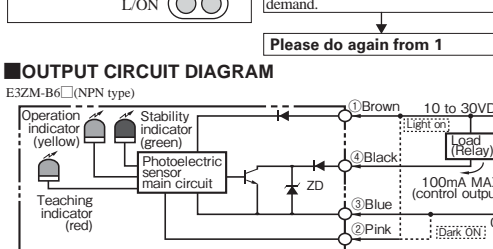
Teaching indicator LED (red) blink. Do the following operation within seven seconds after pushing the button. (It returns to the origin when seven seconds or more pass.)

2. Press teaching button again. The teaching starts. Teaching indicator LED (red) turn on a light in the teaching.

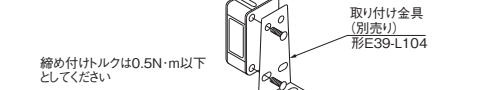
When teaching is judge as OK Teaching indicator LED (red) blink slowly or fast.

When teaching is judge as NG Teaching indicator LED (red) blink further slowly, and enters the state of the teaching demand.

OUTPUT CIRCUIT DIAGRAM



取り付け図



操作手順 (E3ZM-B□□T除く)

\*出荷状態ではティーチングが未処理であることを表すためにティーチング表示灯(赤)がゆっくりと点滅していますが、異常ではありません。以下の要領でティーチングを実行してください。

1. センサと反射板を設置し、光軸調整を実施してください。PETボトルは置かないでください。その後ティーチングボタンを2秒以上押ししてください。

ティーチング表示灯(赤)が速い点滅を始めます。押し始めより7秒以内に次の操作を行ってください。(7秒以上経過すると元に戻ります。)

2. 再度ティーチングボタンを押してください。ティーチングが開始されます。ティーチング中はティーチング表示灯(赤)が点灯します。

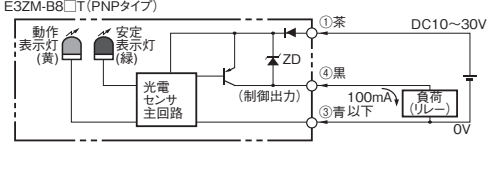
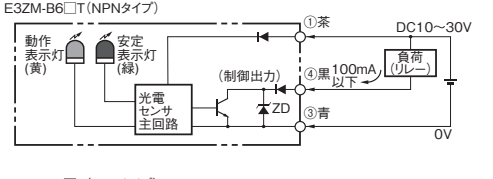
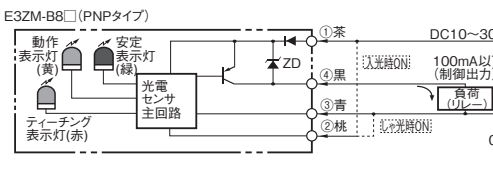
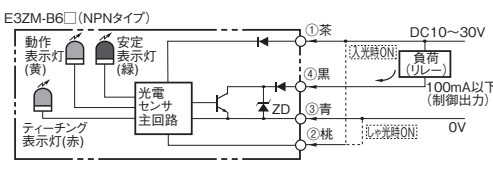
・ティーチングOK時 ティーチング表示灯(赤)が消灯し、正常動作状態になります。

・ティーチングNG時 ティーチング表示灯(赤)がゆっくり点滅もしくは速い点滅状態になります。

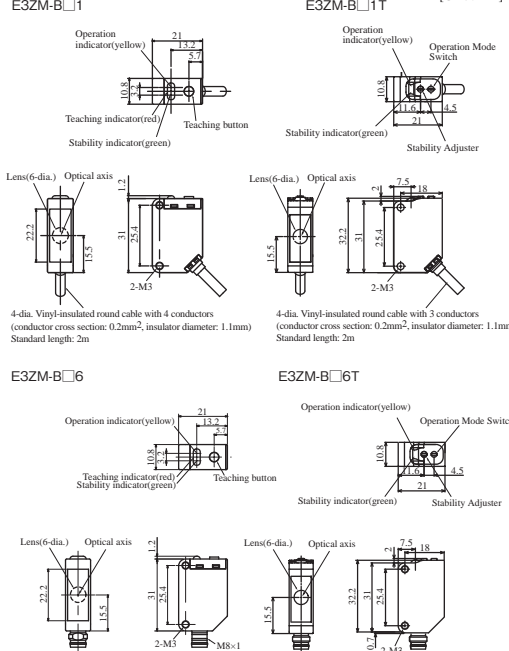
さらにゆっくりの点滅状態になり、ティーチング要求状態になります。

1. からやり直してください。

出力回路図



DIMENSIONS

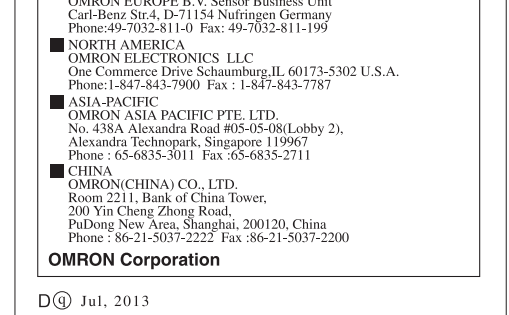


Suitability for Use

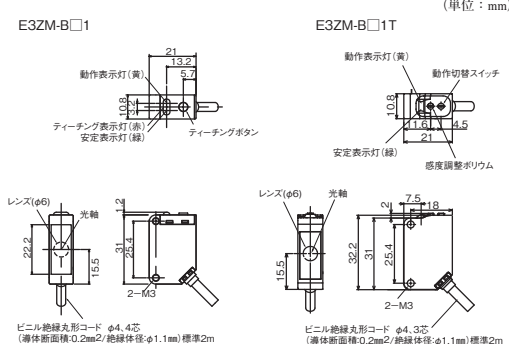
Omron Companies shall not be responsible for conformity with any standards, codes or regulations which apply to the combination of the Product in the Buyer's application or use of the Product.

NEVER USE THE PRODUCT FOR AN APPLICATION INVOLVING SERIOUS RISK TO LIFE OR PROPERTY WITHOUT ENSURING THAT THE SYSTEM AS A WHOLE HAS BEEN DESIGNED TO ADDRESS THE RISKS, AND THAT THE OMRON PRODUCT(S) IS PROPERLY RATED AND INSTALLED FOR THE INTENDED USE WITHIN THE OVERALL EQUIPMENT OR SYSTEM.

外形寸法図



外形寸法図



ご承諾事項

当社は、一般工業製品向けの汎用品として設計製造されています。従いまして、次に掲げる用途での使用を意図しておらず、お客様が当社商品をこれらの用途に使用される際には、当社は当社商品に対して一切保証をいたしません。

オムロン株式会社

Contact information for Omron Corporation, including phone number 0120-919-066, website www.fa.omron.co.jp, and address details.

